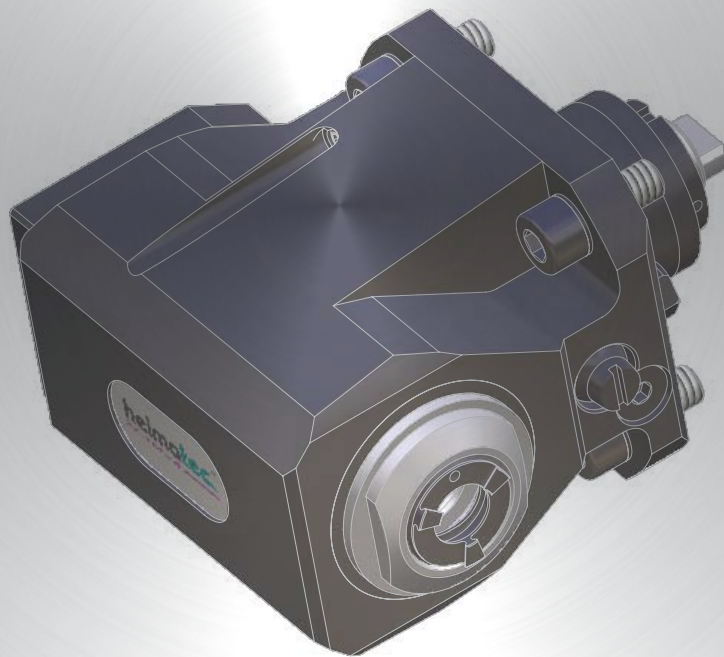


# Werkzeugkatalog

tool catalogue



# Miyano

BNA-34S/42S



Hinweis zu den AGBs:

Diese finden Sie in unserem Internetauftritt unter

**[www.heimatec.de](http://www.heimatec.de)**

Home/Impressum/AGB

Terms and conditions:

You will find them on our website

**[www.heimatec.com](http://www.heimatec.com)**

Home/Impress/Terms and Conditions

Das Katalog-Werk einschließlich aller seiner Teile ist urheberrechtlich geschützt. Jede Verwertung außerhalb der engen Grenzen des Urheberrechtsgesetzes ist ohne Zustimmung der Rechteeinhaber unzulässig und strafbar. Das gilt insbesondere für Vervielfältigungen, Übersetzungen, Mikroverfilmungen und die Einspeicherung und Verarbeitung in elektronischen Systemen.

**heimatec® GmbH** behält sich Änderungen technischer Art jederzeit ohne Vorankündigung vor. Dies gilt insbesondere bei Anpassungen an neue oder geänderte internationale Normen oder bei Weiterentwicklungen unserer Produkte oder Herstellungsprozesse.

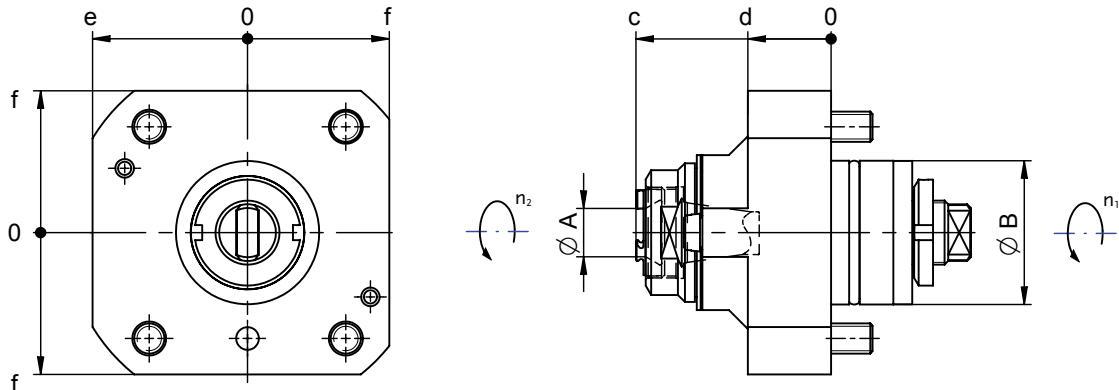
This catalogue, including all its parts, is protected by copyright. Each use outside the restricted limitations of the Copyright Act is inadmissible and liable to prosecution without the consent of heimatec. This is particularly valid for duplication, translation, microfilming and feeding and processing in electronic systems.


**heimatec® GmbH** reserves the right of technical changes everytime without advance notice, which is particularly valid for adaptations to new or changed international standards, or to developments of our products or manufacturing processes.


# Axial- Bohr- und Fräskopf

## axial drilling and milling head

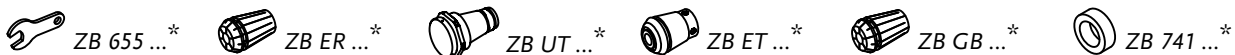
- ▶ Werkzeugaufnahme: Spannzangenaufnahme (DIN 6499) / UT  
tool adaption: collet chuck (DIN 6499) / UT



 Darstellung symbolisch  
symbolic drawing

	$n_2 = +n_1$
i	1 : 1
$M_{max.}$	16 Nm
$n_{max.}$	6000 min <sup>-1</sup>

Bestell-Nr. ref.-no.	Werkzeugaufnahme tool adaption	IK D 00...	$P_{max.}$ [mm]	$\varnothing A$ [mm]	$\varnothing B$ [mm]	c [mm]	d [mm]	e [mm]	f [mm]
8 010 34 017	DIN 6499 - ER 16 AX UT	-	-	0,5 - 10,0	38	51,6	22	41	37,5
8 010 34 018	DIN 6499 - ER 16 AX UT	002	25	0,5 - 10,0	38	51,6	22	41	37,5

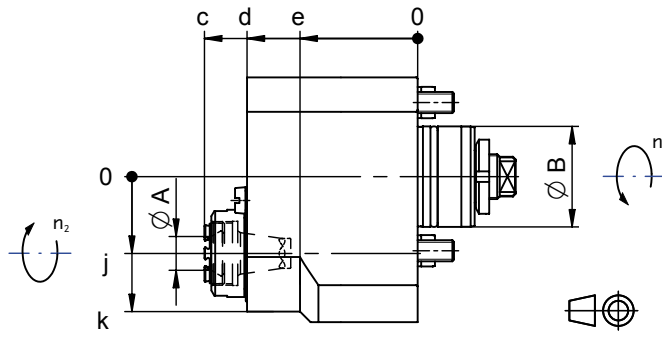
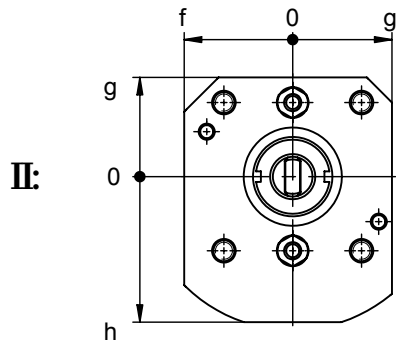
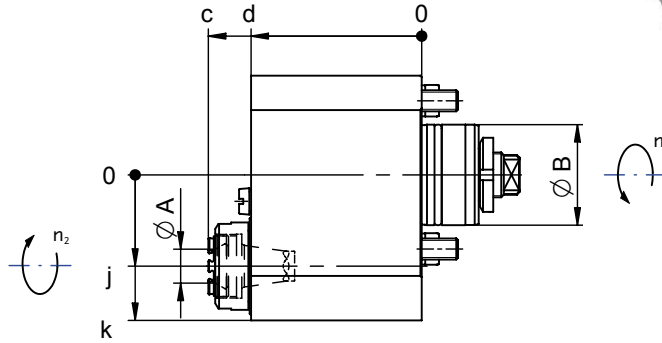
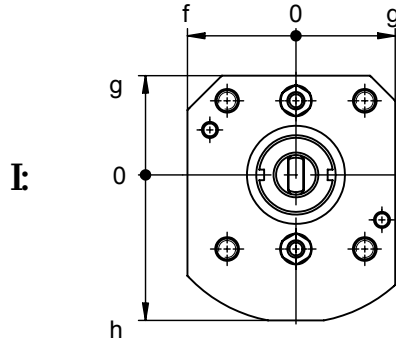


- ▶ Interne Kühlmittelzufuhr: Angaben unter „IK“ in Tabelle mit Diagramm „D 00 ...“ beachten  
for internal coolant supply: please note the diagram „D 00 ...“ which is mentioned in the table below in the column named „IK“

\* Nicht im Lieferumfang enthalten  
\* not included in delivery

- ▶ Weitere Ausführungen auf Anfrage  
further versions on request

- ▶ Werkzeugaufnahme: Spannzangenaufnahme (DIN 6499) / UT  
tool adaption: collet chuck (DIN 6499) / UT
- ▶ 180° umsetzbar  
180° reversible
- ▶ achsversetzt  
offset



Darstellung symbolisch  
symbolic drawing

**I:**

	$n_2 = -\frac{1}{i} \times n_1$
<b>i</b>	1 : 2
<b>M<sub>max.</sub></b>	6 Nm
<b>n<sub>max.</sub></b>	12000 min <sup>-1</sup>

**II:**

	$n_2 = -\frac{1}{i} \times n_1$
<b>i</b>	2 : 1
<b>M<sub>max.</sub></b>	20 Nm
<b>n<sub>max.</sub></b>	3000 min <sup>-1</sup>

Bestell-Nr. ref.-no.	Werkzeugaufnahme tool adaption	IK D 00...	p <sub>max.</sub> [mm]	ø A [mm]	ø B [mm]	c [mm]	d [mm]	e [mm]	f [mm]	g [mm]	h [mm]	j [mm]	k [mm]	
8 019 34 004	DIN 6499 - ER 16 AX UT	-	-	0,5 - 10,0	38	65,6	49,5	-	41	37,5	55	34,5	55	I
8 019 34 005	DIN 6499 - ER 16 AX UT	010	140	0,5 - 10,0	38	80,6	64,5	-	41	37,5	55	34,5	55	I
8 019 34 006	DIN 6499 - ER 16 AX UT	-	-	0,5 - 10,0	38	65,6	49,5	44,5	41	37,5	55	29	51	II
8 019 34 007	DIN 6499 - ER 16 AX UT	010	140	0,5 - 10,0	38	80,6	64,5	44,5	41	37,5	55	29	51	II



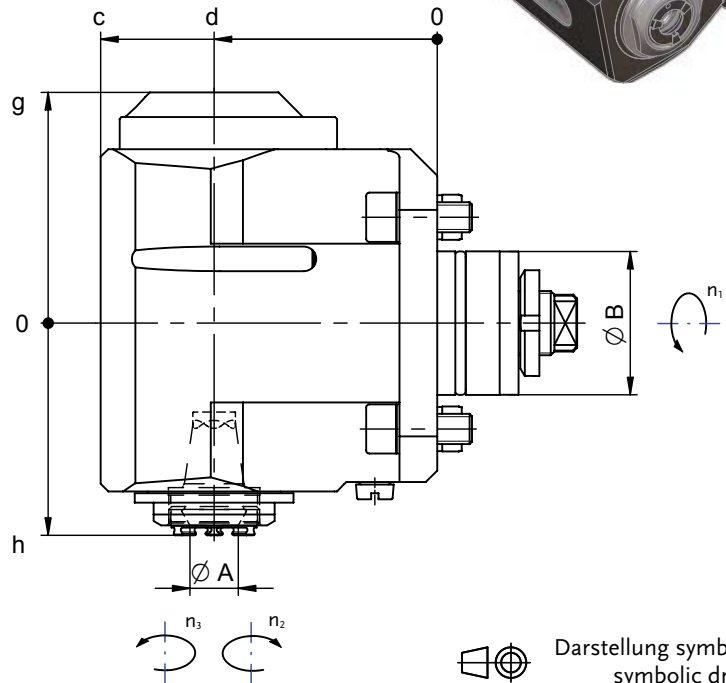
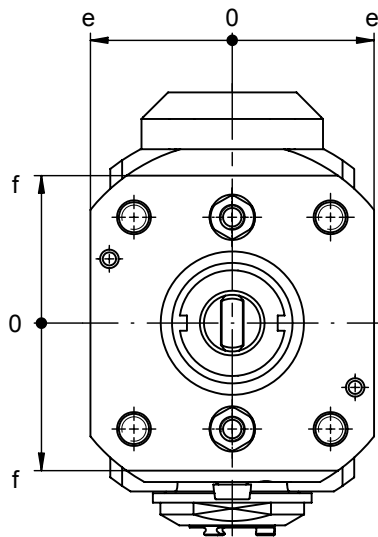
- ▶ Interne Kühlmittelzufuhr: Angaben unter „IK“ in Tabelle mit Diagramm „D 00 ...“ beachten  
for internal coolant supply: please note the diagram „D 00 ...“ which is mentioned in the table below in the column named „IK“

\* Nicht im Lieferumfang enthalten  
\* not included in delivery

- ▶ Weitere Ausführungen auf Anfrage  
further versions on request

# Winkel- Bohr- und Fräskopf radial drilling and milling head

- ▶ Werkzeugaufnahme: Spannzangenaufnahme (DIN 6499) / UT  
tool adaption: collet chuck (DIN 6499) / UT
- ▶ 180° umsetzbar  
180° reversible



Darstellung symbolisch  
symbolic drawing

I:

	$n_2 = -n_1$
i	1 : 1
$M_{max.}$	16 Nm
$n_{max.}$	6000 min <sup>-1</sup>

II:

	$n_3 = +\frac{1}{i} \times n_1$
i	1 : 2
$M_{max.}$	6 Nm
$n_{max.}$	12000 min <sup>-1</sup>

III:

	$n_2 = -\frac{1}{i} \times n_1$
i	2 : 1
$M_{max.}$	20 Nm
$n_{max.}$	3000 min <sup>-1</sup>

Bestell-Nr. ref.-no.	Werkzeugaufnahme tool adaption	IK D 00...	$p_{max.}$ [mm]	$\varnothing A$ [mm]	$\varnothing B$ [mm]	c [mm]	d [mm]	e [mm]	f [mm]	g [mm]	h [mm]	
8 030 34 016	DIN 6499 - ER 16 AX UT	-	-	0,5 - 10,0	38	89	59	37,5	39	51,5	56,1	I
8 030 34 017	DIN 6499 - ER 16 AX UT	010	140	0,5 - 10,0	38	89	59	37,5	39	61	56,1	I
8 030 34 018	DIN 6499 - ER 16 AX UT	-	-	0,5 - 10,0	38	95	73,5	37,5	39	55	60,6	II
8 030 34 019	DIN 6499 - ER 16 AX UT	010	140	0,5 - 10,0	38	95	73,5	37,5	39	60	60,6	II
8 030 34 020	DIN 6499 - ER 16 AX UT	-	-	0,5 - 10,0	38	89	59	37,5	39	51,5	56,1	III
8 030 34 021	DIN 6499 - ER 16 AX UT	010	140	0,5 - 10,0	38	89	59	37,5	39	61	56,1	III

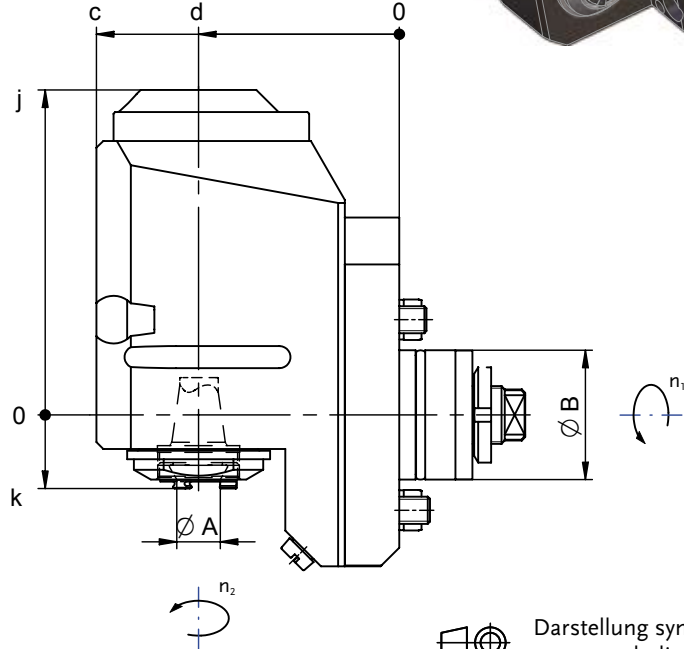
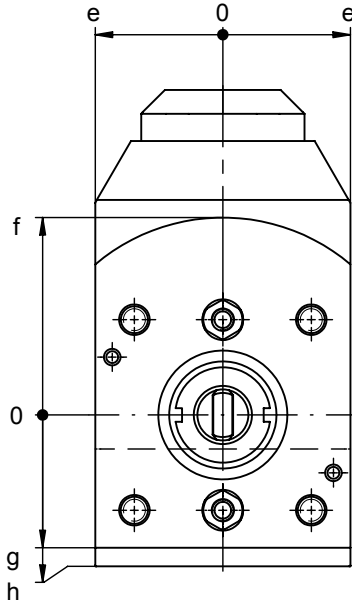


- ▶ Interne Kühlmittelzufuhr: Angaben unter „IK“ in Tabelle mit Diagramm „D 00 ...“ beachten  
for internal coolant supply: please note the diagram „D 00 ...“ which is mentioned in the table below in the column named „IK“

\* Nicht im Lieferumfang enthalten  
\* not included in delivery

- ▶ Weitere Ausführungen auf Anfrage  
further versions on request

- ▶ Werkzeugaufnahme: Spannzangenaufnahme (DIN 6499) / UT  
tool adaption: collet chuck (DIN 6499) / UT
- ▶ zurückgesetzt  
offset



Darstellung symbolisch  
symbolic drawing

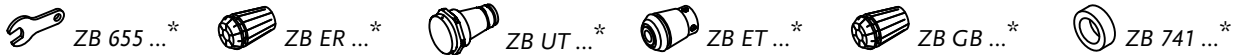
I:

	$n_2 = +n_1$
i	1 : 1
$M_{max.}$	16 Nm
$n_{max.}$	6000 min <sup>-1</sup>

II:

	$n_2 = +\frac{1}{i} \times n_1$
i	2 : 1
$M_{max.}$	20 Nm
$n_{max.}$	3000 min <sup>-1</sup>

Bestell-Nr. ref.-no.	Werkzeugaufnahme tool adaption	IK D 00...	$P_{max.}$ [mm]	$\varnothing A$ [mm]	$\varnothing B$ [mm]	c [mm]	d [mm]	e [mm]	f [mm]	g [mm]	h [mm]	j [mm]	k [mm]	
8 033 34 003	DIN 6499 - ER 16 AX UT	-	-	0,5 - 10,0	38	89	59	37,5	58	39	44,5	86	21,6	I
8 033 34 004	DIN 6499 - ER 16 AX UT	010	140	0,5 - 10,0	38	89	59	37,5	58	39	44,5	95,5	21,6	I
8 033 34 005	DIN 6499 - ER 16 AX UT	-	-	0,5 - 10,0	38	89	59	37,5	58	39	44,5	86	21,6	II
8 033 34 006	DIN 6499 - ER 16 AX UT	010	140	0,5 - 10,0	38	89	59	37,5	58	39	44,5	95,5	21,6	II



- ▶ Interne Kühlmittelzufuhr: Angaben unter „IK“ in Tabelle mit Diagramm „D 00 ...“ beachten  
for internal coolant supply: please note the diagram „D 00 ...“ which is mentioned in the table below in the column named „IK“

\* Nicht im Lieferumfang enthalten  
\* not included in delivery

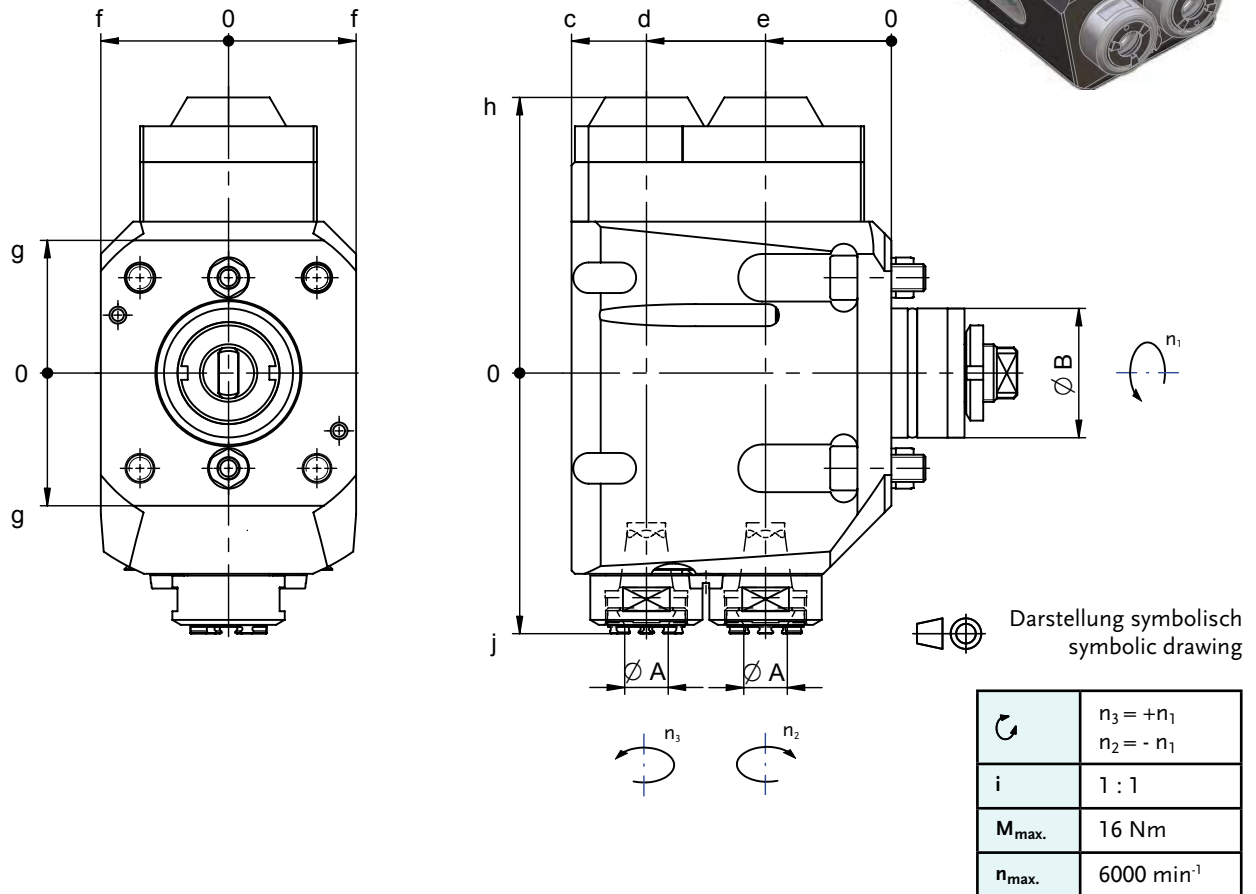
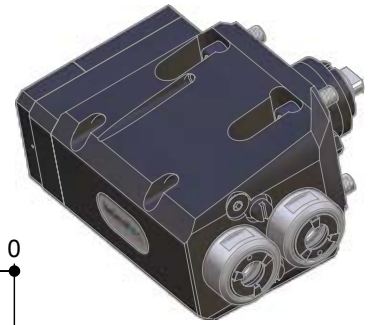
- ▶ Weitere Ausführungen auf Anfrage  
further versions on request



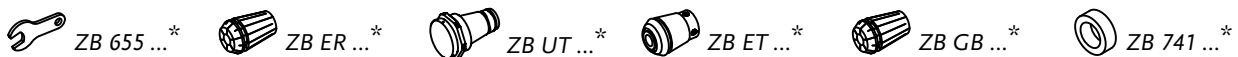
# Mehrspindel- Winkelbohrkopf

## multi spindle radial head

- ▶ Werkzeugaufnahme: Spannzangenaufnahme (DIN 6499) / UT  
tool adaption: collet chuck (DIN 6499) / UT
- ▶ 180° umsetzbar \*  
180° reversible \*



Bestell-Nr. ref.-no.	Werkzeugaufnahme tool adaption	IK D 00...	$p_{max.}$ [mm]	$\varnothing A$ [mm]	$\varnothing B$ [mm]	c [mm]	d [mm]	e [mm]	f [mm]	g [mm]	h [mm]	j [mm]
8 053 34 000 *	DIN 6499 - ER 16 AX UT	-	-	0,5 - 10,0	38	94	72	37	37,5	39	66	76,6

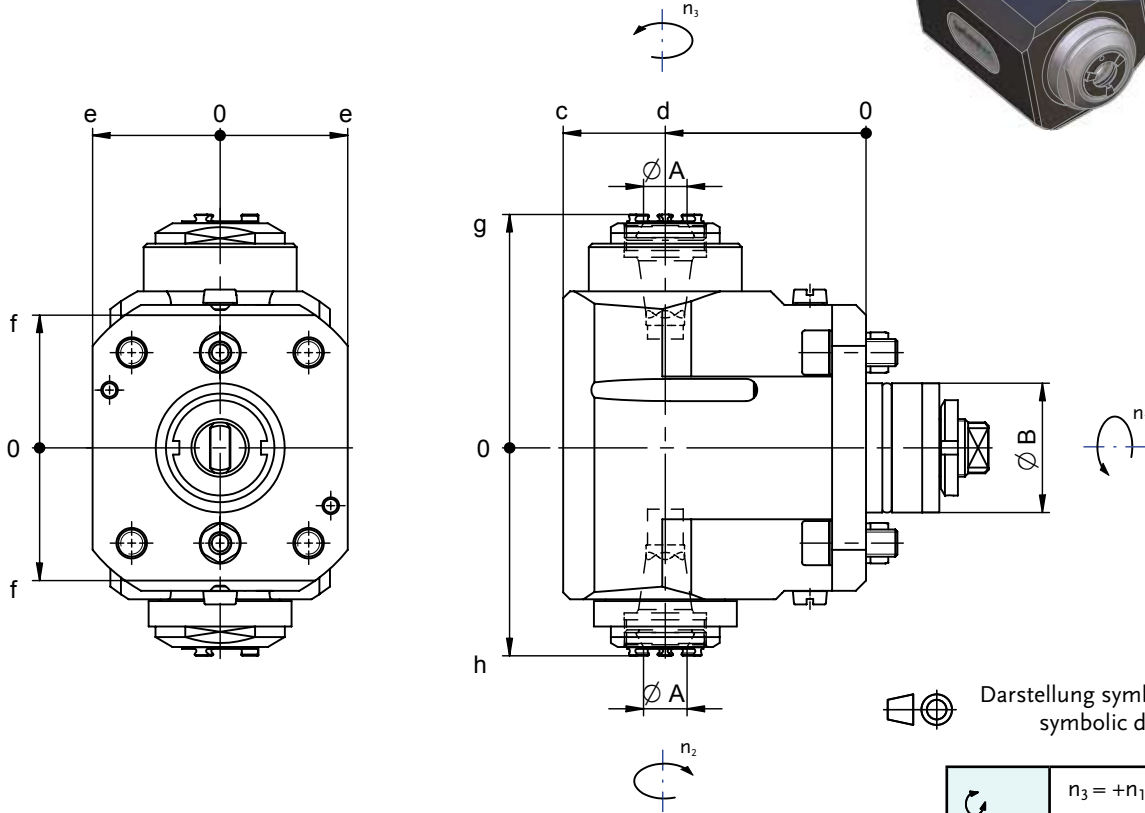


- ▶ Interne Kühlmittelzufuhr: Angaben unter „IK“ in Tabelle mit Diagramm „D 00 ...“ beachten  
for internal coolant supply: please note the diagram „D 00 ...“ which is mentioned in the table below in the column named „IK“

\* Nicht im Lieferumfang enthalten  
\* not included in delivery

- ▶ Weitere Ausführungen auf Anfrage  
further versions on request

- ▶ Werkzeugaufnahme: Spannzangenaufnahme (DIN 6499) / UT  
tool adaption: collet chuck (DIN 6499) / UT
- ▶ 180° umsetzbar  
180° reversible



Darstellung symbolisch  
symbolic drawing

	$n_3 = +n_1$ $n_2 = -n_1$
i	1 : 1
$M_{max.}$	16 Nm
$n_{max.}$	6000 min <sup>-1</sup>

Bestell-Nr. ref.-no.	Werkzeugaufnahme tool adaption	Ø A [mm]	Ø B [mm]	c [mm]	d [mm]	e [mm]	f [mm]	g [mm]	h [mm]
8 039 34 006	DIN 6499 - ER 16 AX UT	0,5 - 10,0	38	89	59	37,5	39	68,6	61,1



\* Nicht im Lieferumfang enthalten  
\* not included in delivery

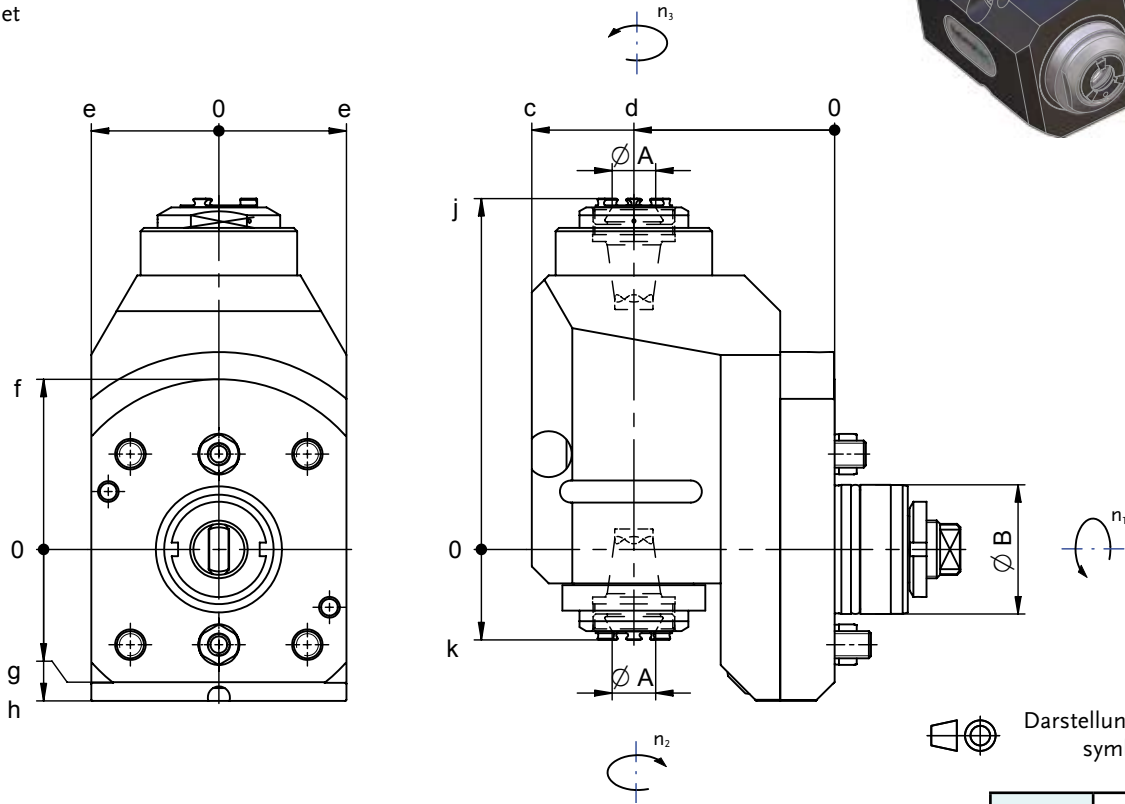
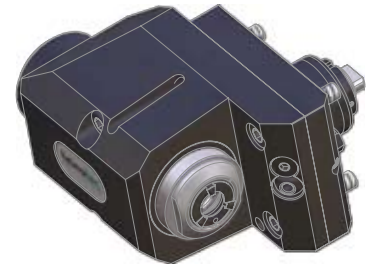
- ▶ Weitere Ausführungen auf Anfrage  
further versions on request



# Winkel- Bohr- und Fräskopf

## radial drilling and milling head

- ▶ Werkzeugaufnahme: Spannzangenaufnahme (DIN 6499) / UT  
tool adaption: collet chuck (DIN 6499) / UT
- ▶ zurückgesetzt  
offset



Darstellung symbolisch  
symbolic drawing

	$n_3 = +n_1$ $n_2 = -n_1$
i	1 : 1
$M_{max.}$	16 Nm
$n_{max.}$	6000 min <sup>-1</sup>

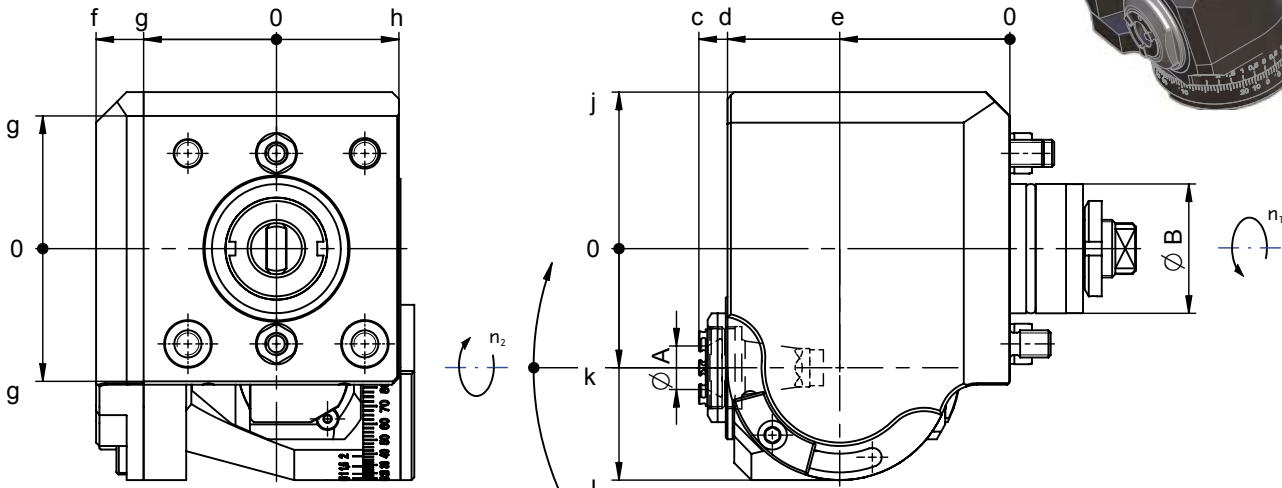
Bestell-Nr. ref.-no.	Werkzeugaufnahme tool adaption	$\varnothing A$ [mm]	$\varnothing B$ [mm]	c [mm]	d [mm]	e [mm]	f [mm]	g [mm]	h [mm]	j [mm]	k [mm]
8 039 34 007	DIN 6499 - ER 16 AX UT	0,5 - 10,0	38	89	59	37,5	50	39	44,5	103,1	26,6

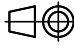


\* Nicht im Lieferumfang enthalten  
\* not included in delivery


- ▶ Weitere Ausführungen auf Anfrage  
further versions on request

- ▶ Werkzeugaufnahme: Spannzangenaufnahme (DIN 6499) / UT  
tool adaption: collet chuck (DIN 6499) / UT
- ▶ 180° umsetzbar  
180° reversible
- ▶ achsversetzt  
offset
- ▶ Schwenkbereich +105°/-20°  
swivel range +105°/-20°




 Darstellung symbolisch  
symbolic drawing

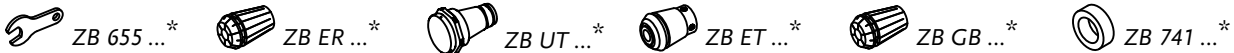
I:

	$n_2 = -n_1$
i	1 : 1
$M_{max.}$	16 Nm
$n_{max.}$	6000 min <sup>-1</sup>

II:

	$n_2 = -\frac{1}{i} \times n_1$
i	1 : 2
$M_{max.}$	6 Nm
$n_{max.}$	12000 min <sup>-1</sup>

Bestell-Nr. ref.-no.	Werkzeugaufnahme tool adaption	IK D 00...	$P_{max.}$ [mm]	$\varnothing A$ [mm]	$\varnothing B$ [mm]	c [mm]	d [mm]	e [mm]	f [mm]	g [mm]	h [mm]	j [mm]	k [mm]	l [mm]	
8 043 34 002	DIN 6499 - ER 16 AX UT	—	—	0,5 - 10,0	38	91,4	83	50	53	39	36	46	35	68	I
8 043 34 003	DIN 6499 - ER 16 AX UT	000	25	0,5 - 10,0	38	91,4	83	50	53	39	36	46	35	68	I
8 043 34 004	DIN 6499 - ER 16 AX UT	—	—	0,5 - 10,0	38	91,4	83	50	53	39	36	46	35	68	II
8 043 34 005	DIN 6499 - ER 16 AX UT	000	25	0,5 - 10,0	38	91,4	83	50	53	39	36	46	35	68	II



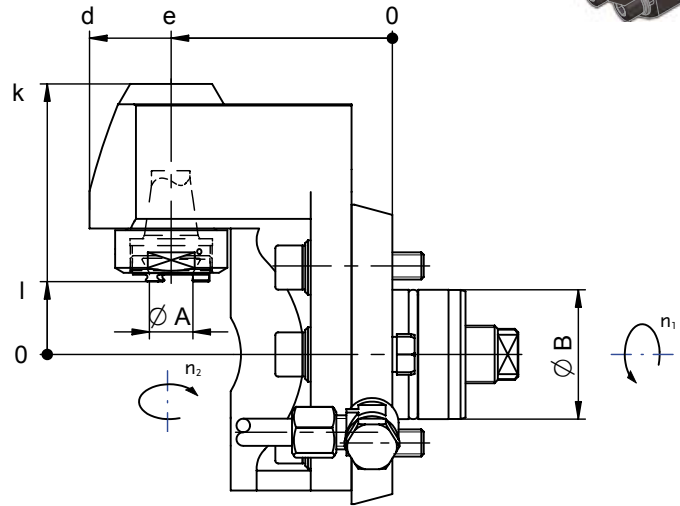
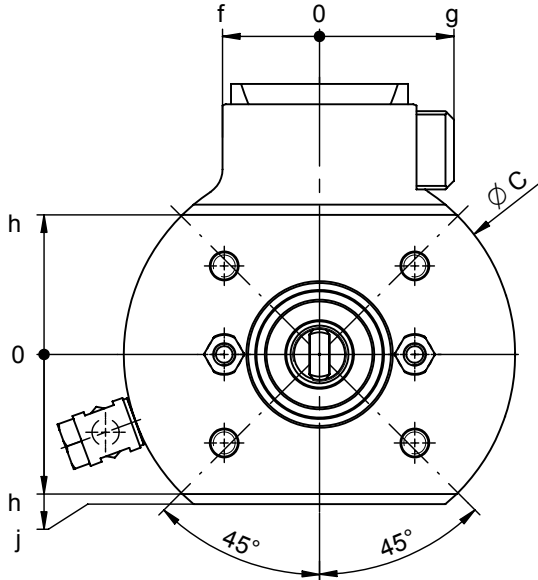
- ▶ Interne Kühlmittelzufuhr: Angaben unter „IK“ in Tabelle mit Diagramm „D 00 ...“ beachten  
for internal coolant supply: please note the diagram „D 00 ...“ which is mentioned in the table below in the column named „IK“


\* Nicht im Lieferumfang enthalten  
\* not included in delivery


- ▶ Weitere Ausführungen auf Anfrage  
further versions on request

# Querfräskopf woodruff key cutter

- ▶ Werkzeugaufnahme: Spannzangenaufnahme (DIN 6499) / UT  
tool adaption: collet chuck (DIN 6499) / UT
- ▶ 180° umsetzbar      ▶ ±45° drehbar      ▶ zurückgesetzt  
180° reversible      ±45° rotatable      offset



 Darstellung symbolisch  
symbolic drawing

	$n_2 = -\frac{1}{i} \times n_1$
i	2 : 1
M <sub>max.</sub>	20 Nm
n <sub>max.</sub>	3000 min <sup>-1</sup>

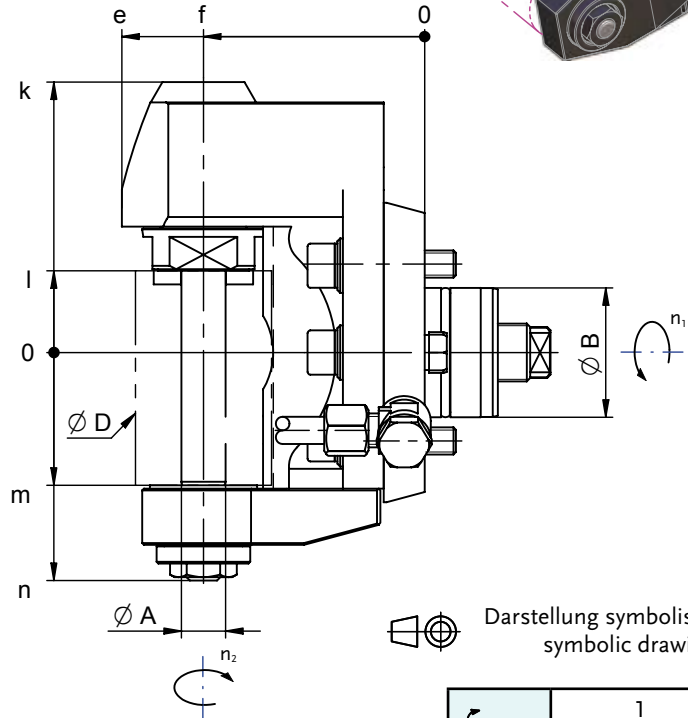
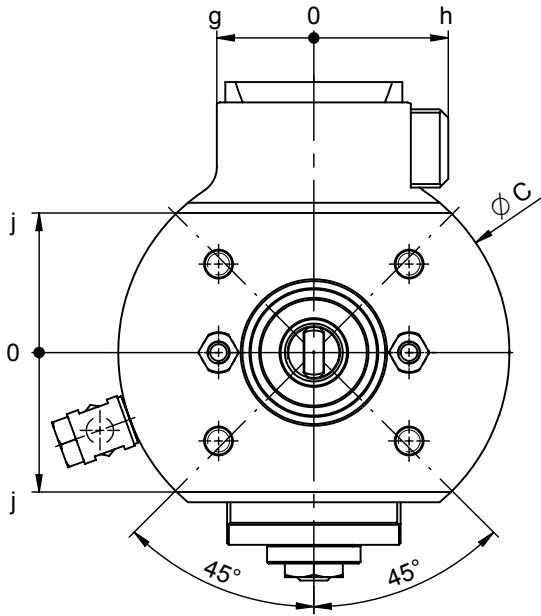
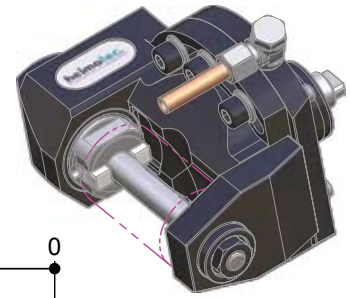
Bestell-Nr. ref.-no.	Werkzeugaufnahme tool adaption	ø A [mm]	ø B [mm]	ø C [mm]	d [mm]	e [mm]	f [mm]	g [mm]	h [mm]	j [mm]	k [mm]	l [mm]
8 037 34 003	DIN 6499 - ER 16 AX UT	0,5 - 10,0	38	115	89	65	28,5	39,5	41	44	79,5	21,4



\* Nicht im Lieferumfang enthalten  
\* not included in delivery

▶ Weitere Ausführungen auf Anfrage  
further versions on request

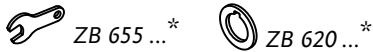
- ▶ Werkzeugaufnahme: Fräserwelle  
tool adaption: arbor
- ▶ 180° umsetzbar  
180° reversible
- ▶ ±45° drehbar  
±45° rotatable



Darstellung symbolisch  
symbolic drawing

	$n_2 = -\frac{1}{i} \times n_1$
i	2 : 1
M <sub>max.</sub>	20 Nm
n <sub>max.</sub>	3000 min <sup>-1</sup>

Bestell-Nr. ref.-no.	Werkzeugaufnahme tool adaption	Ø A [mm]	Ø B [mm]	Ø C [mm]	Ø D [mm]	e [mm]	f [mm]	g [mm]	h [mm]	j [mm]	k [mm]	l [mm]	m [mm]	n [mm]
8 037 33 002	Ø 13	13	38	115	40	89	65	28,5	39,5	41	79,5	24	39	67



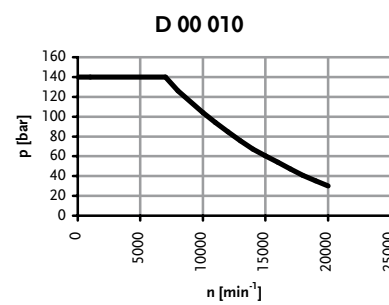
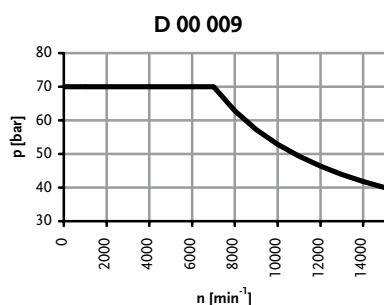
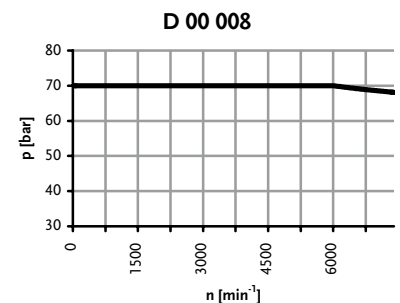
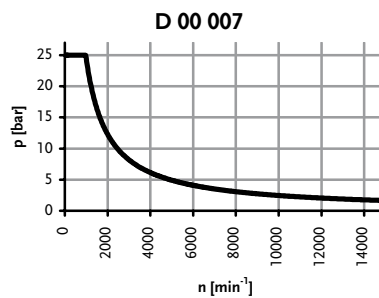
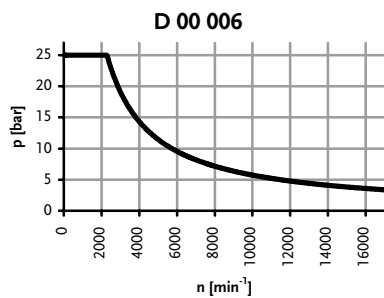
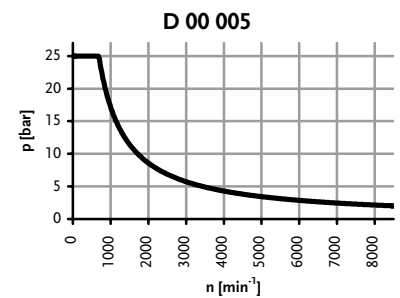
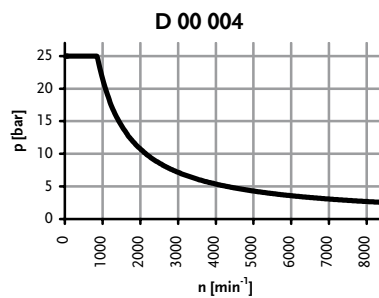
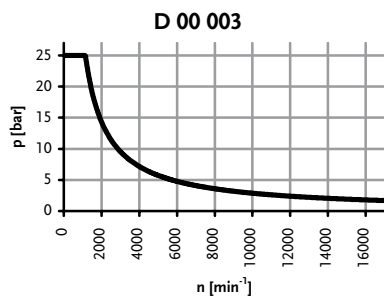
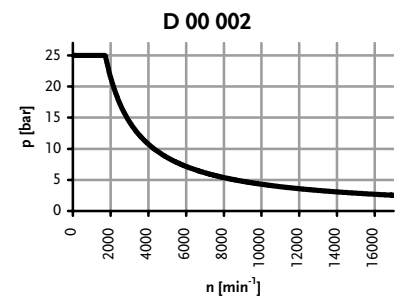
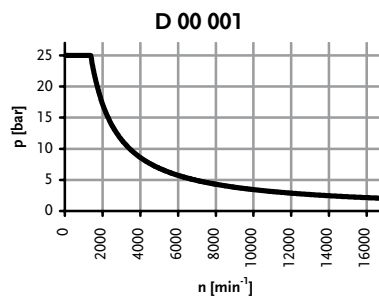
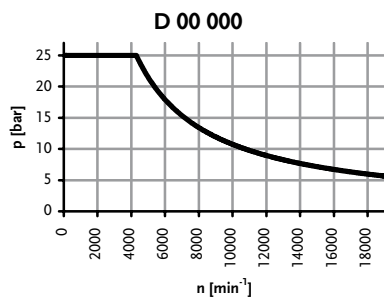
\* Nicht im Lieferumfang enthalten  
\* not included in delivery


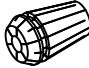
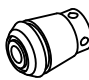
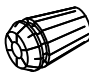



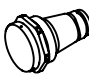
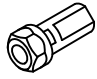
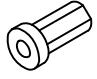
▶ Weitere Ausführungen auf Anfrage  
further versions on request

# Kühlmitteldruck-Diagramme

## diagrams of the cooling agent pressure

- Die Diagramme stellen die Drehzahlabhängigkeit der verschiedenen Dichtungstypen dar.
- Zu beachtendes Diagramm gemäß den Angaben zu den heimatec-Produkten wählen.
- Kein Betrieb ohne Kühlmittel!
- Trockenlauf reduziert die Lebensdauer drastisch.
- Sauberes Kühlmittel verwenden, empfohlene Filtration: min. 50µm.
- Fallen abrasiver Schmutz oder Schleifstaub an (z.B. bei Gussbearbeitung) sollten Werkzeuge mit den Diagrammen D 00 008 oder D 00 009 bevorzugt verwendet werden.
- The diagram shows the relation between speed and various sealsystem.
- Please note, use diagram that fits to heimatec product.
- No dry running!
- Dry running will reduce the life of your tool dramatically.
- use only clean filtered coolant: min. 50µm.
- If tools are used in critical conditions, e.g. processing with cast-iron (dust), please use tools with diagram D00 008 or D 00 009.



Symbole symbols	Zubehörblatt accessory sheet
 ZB 655 ... *	Bedienwerkzeuge service tools
 ZB ER ... *	Spannzangen ER-DIN 6499 collets ER-DIN 6499
 ZB ET ... *	Gewindebohrzangen ET-DIN 6499 tapping collets ET-DIN 6499
 ZB GB ... *	Gewindebohrzangen GB tapping collets GB
 ZB 741 ... *	Dichtscheiben Sealing discs
 ZB 620 ... *	Fräsdornringe milling arbor spacers
 ZB HT ... *	<i>easy-quick</i>
 ZB UT ... *	u-tec
 ZB 776 ... *	Spannzangenfutter collet chuck
 ZB 73. ... *	Reduzierbuchsen reducing sleeves

► Weitere Ausführungen auf Anfrage  
further versions on request



Darstellung symbolisch  
symbolic drawing

\* Nicht im Lieferumfang enthalten  
\* not included in delivery





### **Hauptsitz/headquarters**

heimatec® GmbH  
Präzisionswerkzeuge  
Carl-Benz-Straße 4  
D- 77871 Renchen  
Postfach 11 36  
D- 77867 Renchen  
Tel.: +49 (78 43) 94 66 0  
Fax: +49 (78 43) 94 66 66  
[www.heimatec.de](http://www.heimatec.de)  
[info@heimatec.de](mailto:info@heimatec.de)

heimatec® Inc.  
16 E. Piper Lane Suite 121  
USA- 60070 Prospect Heights IL  
Tel.: +1 (847) 749 0633  
Fax: +1 (847) 749 2445  
[www.heimatecinc.com](http://www.heimatecinc.com)  
[info@heimatecinc.com](mailto:info@heimatecinc.com)

heimatec® - Ost, JSC  
ul. Kozjubinskogo 4 office 209  
RUS- 121351 Moskau  
Tel.: +7 (495) 648 69 19  
Fax: +7 (495) 648 69 19  
[www.heimatec-ost.ru](http://www.heimatec-ost.ru)  
[sales@heimatec-ost.ru](mailto:sales@heimatec-ost.ru)

